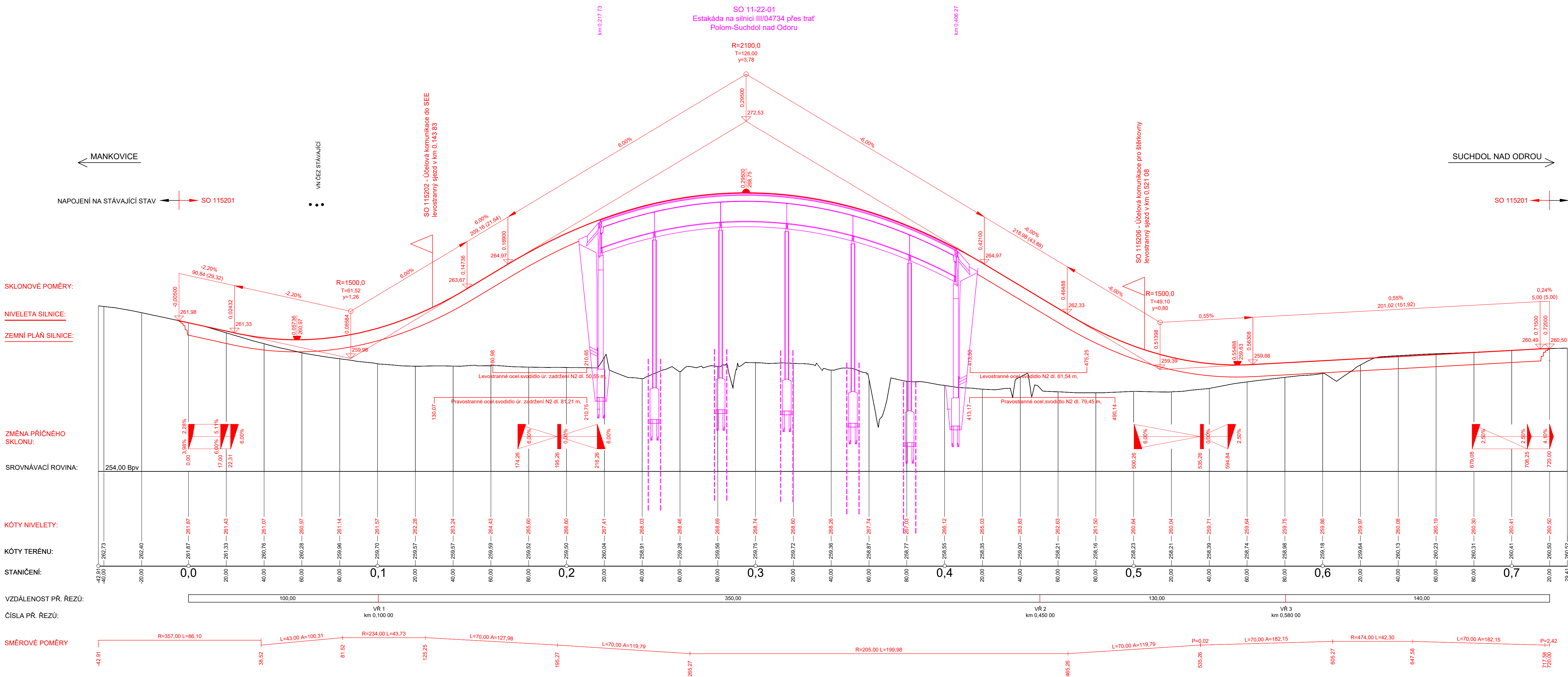


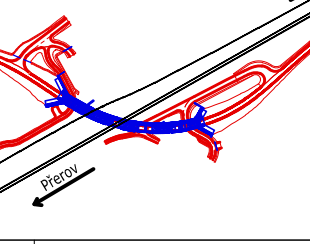




Podrobný podélný profil: SO 115201 M 1:1000/100
Rozsah: km 0,000 00 - km 0,720 00



	EVROPSKÁ UNIE Evropské strukturální a investiční fondy Operační program Doprava	Ministerstvo dopravy Státní fond dopravní infrastruktury 
Jiná ověření:		Pare:
Orientační schéma: 		Razisko oprávněné osoby:
Revize:	Datum:	Datum:
P01	12.08.2022	DůR k připomínkovému řízení objednatel a projednání s dotčenými orgány státní správy Ing. Petr Libosvár
Stavěbník/Investor: Správa železnic, státní organizace		
Adresa: Dlážděná 1003/7, 110 00 Praha 1		
Zástupce investora: Stavební správa východ		
Adresa: Nerudova 773/1, 779 00 Olomouc		
		
Zhotovitel díla: Společnost pro přejezd P6496		
Adresa: Heršpická 758/13, 619 00 Brno		
Kontakt: T: +420 533 312 000 E: info@expprojekt.cz		
Zhotovitel objektu: MORAVIA CONSULT Olomouc a.s.		
Adresa: Legionářská 1085/8, 779 00 Olomouc		
Kontakt: T: +420 585 570 444 E: [moravia@moravia.cz]		
		
Hlavní projektant (HIP): Ing. David Rose		
Ing. Petr Libosvár		
Specialista: Ing. Petr Krajčovič		
Název stavby/akce:	Náhrada přejezdu P6496 v km 231,244 trati Polom – Suchdol nad Odrou	
Název části:	Pozemní komunikace	
Název objektu/díleč části:	Přeložka silnice III/04734	
Název přílohy:	Podélný profil	
Název díleč části přílohy:	-	
Odpovědný projektant:	Zpracovatel přílohy:	
Ing. Petr Krajčovič	Ing. Zdeněk Kubiš	
Kraj:	Katastrální území:	
Moravskoslezský	Suchdol nad Odrou [759163] Mankovice [691534]	
Měřítko:	1:1000/100	
Formáty:	1050 x 420	
TUDU:	189112, 196102	
Ověření:	Projevitel:	
Přiložka:	Revize:	
SO 11-52-01	2. 003	
Číslo přílohy:	D.2.1.8	
Stupeň dokumentace:	DÚR	
Smluvní datum zpracování:	12.11.2022	
Dokumentace je užívána pouze ve smyslu přílohy 10 zákona č. 121/2000 Sb. KOPROJEKČNÍ A NEBO JINAK ROZBÝŘOVÁNÍ BEZ SOUHLASU MORAVIA CONSULT OLOMOUC A.S.		